



# Educació primària

## Quotes curs 2022-2023

### Ensenyament reglat

0€



#### Concert educatiu

Matèries curriculars cobertes pel concert del Departament d'Educació de la Generalitat de Catalunya.

### Complementàries

80€



#### "Sisena hora"

Matèries complementàries, no cobertes pel concert del Departament d'Educació, que permeten ampliar l'oferta educativa de l'escola i millorar-ne el seu projecte educatiu.

### Aportació a la Fundació Vicenç Salvà\*

57,75€

\*L'aportació a la Fundació té caràcter voluntari, però és del tot imprescindible per al bon funcionament de tots els serveis que inclou.



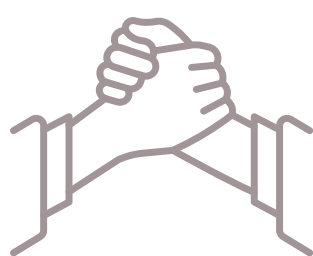
#### Personal d'administració i serveis

Contractació de personal de consergeria, administració i neteja, imprescindibles per a un bon funcionament de l'escola.



#### Programa AIESEC

Participació en el programa AIESEC, format per joves europeus que impulsen programes formatius relacionats amb els Objectius de Desenvolupament Sostenible de l'agenda 2030



#### Mesures d'atenció a la diversitat

Hores de docència no cobertes pel concert del Departament d'Educació que permeten assegurar espais de docència compartida, docents de suport per reduir la ràtio i afavorir l'atenció individualitzada als alumnes i la personalització del seu aprenentatge.



#### Departament d'Orientació Psicopedagògica

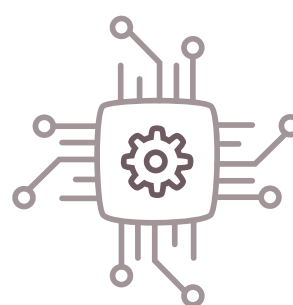
Format per 4 professionals dels àmbits de la psicologia, logopèdia i pedagogia, ofereix orientació educativa i intervenció psicopedagògica i logopèdica a docents, famílies i alumnes.

### Serveis

1r a 4t: 32€ \*5è a 6è: 42,80€

#### Projecte TAC

Sistemes i serveis relacionats amb les tecnologies per a l'aprenentatge i el coneixement (Xarxa WiFi, intranet de l'escola "IpseTIC", PDI, aules mòbil d'informàtica i manteniment informàtic).



#### Manteniment de les instal·lacions i subministres



Contractació de personal de manteniment, despeses associades a la prestació de serveis i altres despeses de gestió i reprografia.

### Natació

1r i 2n: 12€

#### Natació

Inclou l'acompanyament i el monitoratge especialitzat de l'activitat de piscina (1r i 2n), realitzada a les instal·lacions de la Piscina Sant Jordi.



\*Chromebook personal a partir de 5è.

Espai Migdia\* 186,50€ / 5 dies  
13,25€ / tiquet diari



Inclou la contractació de tot el personal de cuina i monitoratge, a més de les despeses directes i indirectes per a poder prestar el servei.

\*Preu calculat en base als dies lectius del curs (cost diari x dies lectius / 10 mesos lectius).

### Acollida

Horari matí: 8:00 a 8:55 hores.

30 min/dia: 26€

Horari tarda: 17:00 a 18:30 hores.

Tiquet diari 30 min: 2,30€

### Sortides

57€\*



Sortides i activitats extraordinàries dins l'horari lectiu.

\*3 únics pagaments (octubre, febrer i maig) Convivències no incloses en la quota de sortides.

### Total rebut mensual\*

\*Sortides i espai migdia no inclosos

1r i 2n: 181,75€

3r i 4t: 169,75€

5è i 6è: 180,55€