

Educació secundària obligatòria

Quotes curs 2022-2023

Ensenyament reglat 0€



Concert educatiu

Matèries curriculars cobertes pel concert del Departament d'Educació de la Generalitat de Catalunya.

Complementàries 48€



"Sisena hora"

Matèries complementàries, no cobertes pel concert del Departament d'Educació, que permeten ampliar l'oferta educativa de l'escola i millorar-ne el seu projecte educatiu.

Aportació a la Fundació Vicenç Salvà* 97,50€

*L'aportació a la Fundació té caràcter voluntari, però és del tot imprescindible per al bon funcionament de tots els serveis que inclou.

Personal d'administració i serveis

Contractació de personal de consergeria, administració i neteja, imprescindibles per a un bon funcionament de l'escola.

Programa AIESEC

Participació en el programa AIESEC, format per joves europeus que impulsen programes formatius relacionats amb els Objectius de Desenvolupament Sostenible de l'agenda 2030

Mesures d'atenció a la diversitat

Hores de docència no cobertes pel concert del Departament d'Educació que permeten assegurar espais de docència compartida, docents de suport i atenció individualitzada als alumnes.

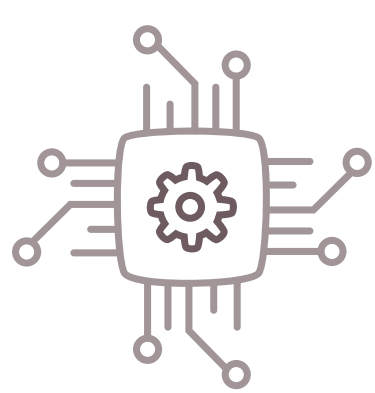
Departament d'Orientació Psicopedagògica

Format per 4 professionals dels àmbits de la psicologia, logopèdia i pedagogia, ofereix orientació educativa i intervenció psicopedagògica a docents, famílies i alumnes.

Desdoblaments de grup

Contractació d'un equivalent a tres jornades completes de docència per a la organització de desdoblaments, que redueixin la ràtio d'alumnes per aula i afavoreixin la personalització de l'aprenentatge dels alumnes

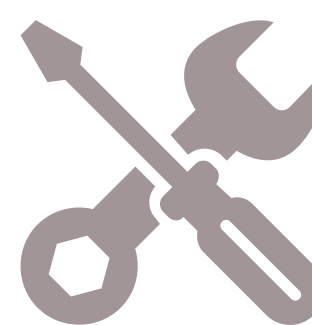
Serveis 42,80€



Projecte TAC

Sistemes i serveis relacionats amb les tecnologies per a l'aprenentatge i el coneixement (Xarxa WiFi, intranet de l'escola "IpseTIC", PDI, aules mòbil d'informàtica i manteniment informàtic).

*Chromebook personal inclòs.



Manteniment de les instal·lacions i subministres

Contractació de personal de manteniment, despeses associades a la prestació de serveis i altres despeses de gestió i reprografia.

Sortides 49,75€*



Sortides i activitats extraordinàries dins l'horari lectiu.

*3 únics pagaments (octubre, febrer i maig) Convivències no incloses en la quota de sortides.

**Espai Migdia* 186,50€ / 5 dies
149,50€ / 4 dies
13,25€ / tiquet diari**



Inclou la contractació de tot el personal de cuina i monitoratge, a més de les despeses directes i indirectes per a poder prestar el servei.

*Preu calculat en base als dies lectius del curs (cost diari x dies lectius / 10 mesos lectius).

Total rebut mensual*

*Sortides i espai migdia no inclosos

188,30€