



Batxillerat

Quotes curs 2022-2023

Ensenyament reglat **36€**



Concert educatiu

Matèries curriculars cobertes pel concert del Departament d'Educació de la Generalitat de Catalunya. Quota fixada pel propi Departament.

Modalitat DUAL **211,40€ | 2 anys**

160,50€ | 3 anys

***Matrícula: 100€**

135,00€ | 4 anys



Programa oficial de convalidació internacional de títols de batxillerat que permet obtenir la titulació del batxillerat català i l'American High School Diploma. Es pot cursar en 2, 3 o 4 anys.

Aportació a la Fundació Vicenç Salvà*

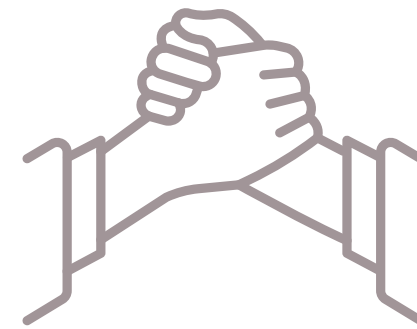
183,25€

*L'aportació a la Fundació té caràcter voluntari, però és del tot imprescindible per al bon funcionament de tots els serveis que inclou.



Departament d'Orientació Psicopedagògica

Format per 4 professionals dels àmbits de la psicologia, logopèdia i pedagogia, ofereix orientació educativa i intervenció psicopedagògica a docents, famílies i alumnes.



Mesures d'atenció a la diversitat

Hores de docència no cobertes pel concert del Departament d'Educació que permeten assegurar espais de docència compartida, docents de suport i atenció individualitzada als alumnes.



Desdoblaments de grup

Contractació d'un equivalent a tres jornades completes de docència per a la organització de desdoblaments, que redueixin la ràtio d'alumnes per aula i afavoreixin la personalització de l'aprenentatge dels alumnes

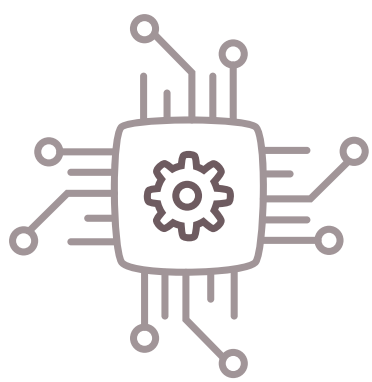


Personal d'administració i serveis

Contractació de personal de consergeria, administració i neteja, imprescindibles per a un bon funcionament de l'escola.

Serveis

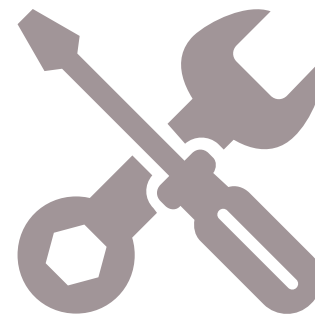
42,80€



Projecte TAC

Sistemes i serveis relacionats amb les tecnologies per a l'aprenentatge i el coneixement (Xarxa WiFi, intranet de l'escola "IpseTIC", PDI, aules mòbil d'informàtica i manteniment informàtic).

*Chromebook personal inclòs.



Manteniment de les instal·lacions i subministres

Contractació de personal de manteniment, despeses associades a la prestació de serveis i altres despeses de gestió i reprografia.

Sortides* **1r: 51€ | 2n: 54,75€**



Sortides i activitats extraordinàries dins l'horari lectiu.

*3 únics pagaments (octubre, febrer i maig) Viatges no inclosos en la quota de sortides.

Espai Migdia* **139,50€ / 5 dies**

10,25€ / tiquet diari



Inclou la contractació de tot el personal de cuina i monitoratge, a més de les despeses directes i indirectes per a poder prestar el servei.

*Preu calculat en base als dies lectius del curs (cost diari x dies lectius / 10 mesos lectius).

Total rebut mensual*

*Sortides i espai migdia no inclosos

262,05€