



Educació primària

Quotes curs 2021-2022

Ensenyament reglat

0€



Concert educatiu

Matèries curriculars cobertes pel concert del Departament d'Educació de la Generalitat de Catalunya.

Complementàries

75€



"Sisena hora"

Matèries complementàries, no cobertes pel concert del Departament d'Educació, que permeten ampliar l'oferta educativa de l'escola i millorar-ne el seu projecte educatiu.

Aportació a la Fundació Vicenç Salvà*

52,50€

*L'aportació a la Fundació té caràcter voluntari, però és del tot imprescindible per al bon funcionament de tots els serveis que inclou.

Personal d'administració i serveis

Contractació de personal de consergeria, administració i neteja, imprescindibles per a un bon funcionament de l'escola.



Programa AIESEC

Participació en el programa AIESEC, format per joves europeus que impulsen programes formatius relacionats amb els Objectius de Desenvolupament Sostenible de l'agenda 2030

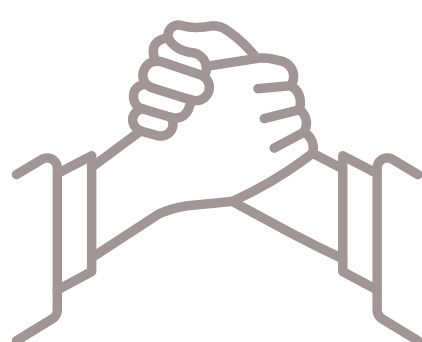


Natació

Inclou l'acompanyament i el monitoratge especialitzat de l'activitat de piscina (1r i 2n), realitzada a les instal·lacions de la Piscina Sant Jordi.

Mesures d'atenció a la diversitat

Hores de docència no cobertes pel concert del Departament d'Educació que permeten assegurar espais de docència compartida, docents de suport per reduir la ràtio i afavorir l'atenció individualitzada als alumnes i la personalització del seu aprenentatge.



Departament d'Orientació Psicopedagògica

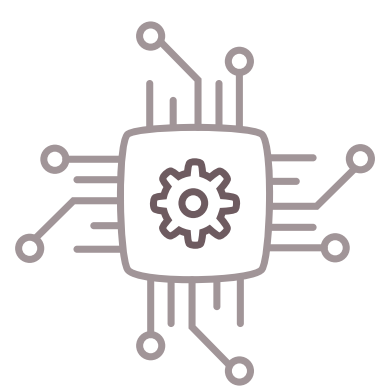
Format per 4 professionals dels àmbits de la psicologia, logopèdia i pedagogia, ofereix orientació educativa i intervenció psicopedagògica i logopèdica a docents, famílies i alumnes.



Serveis

1r a 4t: 26,75€

*5è a 6è: 37,25€



Projecte TAC

Sistemes i serveis relacionats amb les tecnologies per a l'aprenentatge i el coneixement (Xarxa WiFi, intranet de l'escola "IpseTIC", PDI, aules mòbil d'informàtica i manteniment informàtic).

*Chromebook personal a partir de 5è.



Manteniment de les instal·lacions i subministres

Contractació de personal de manteniment, despeses associades a la prestació de serveis i altres despeses de gestió i reprografia.

Sortides

51,75€*



Sortides i activitats extraordinàries dins l'horari lectiu.

*3 únics pagaments (octubre, febrer i maig) Convivències no incloses en la quota de sortides.

Espai Migdia*

169,50€ / 5 dies

11,95€ / tiquet diari



Inclou la contractació de tot el personal de cuina i monitoratge, a més de les despeses directes i indirectes per a poder prestar el servei.

*Preu calculat en base als dies lectius del curs (cost diari x dies lectius / 10 mesos lectius).

Acollida

Horari matí: 8:00 a 8:55 hores.

30 min/dia: 26€

Horari tarda: 17:00 a 18:30 hores.

Tiquet diari 30 min: 2,30€

Total rebut mensual*

*Sortides i espai migdia no inclosos

154,25€ | 164,75€