



Educació infantil

Quotes curs 2021-2022

Ensenyament reglat

0€



Concert educatiu

Matèries curriculars cobertes pel concert del Departament d'Educació de la Generalitat de Catalunya.

Complementàries

75€



"Sisena hora"

Matèries complementàries, no cobertes pel concert del Departament d'Educació, que permeten ampliar l'oferta educativa de l'escola i millorar-ne el seu projecte educatiu.

Aportació a la Fundació Vicenç Salvà*

52,50€

*L'aportació a la Fundació té caràcter voluntari, però és del tot imprescindible per al bon funcionament de tots els serveis que inclou.

Personal d'administració i serveis

Contractació de personal de consergeria, administració i neteja, imprescindibles per a un bon funcionament de l'escola.

Mesures d'atenció a la diversitat

Hores de docència no cobertes pel concert del Departament d'Educació que permeten assegurar espais de docència compartida, docents de suport i atenció individualitzada als alumnes.

Natació

Inclou l'acompanyament i el monitoratge especialitzat de l'activitat de piscina, realitzada a les instal·lacions de la Piscina Sant Jordi.

Auxiliar de conversa

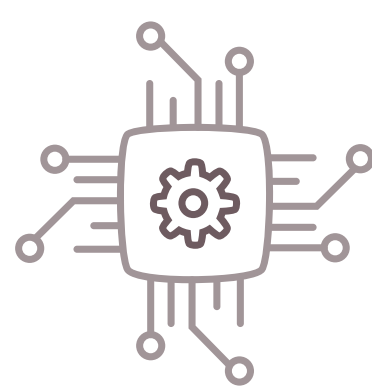
Contractació d'un professional educatiu de suport nadiu en parla anglesa a jornada completa, que realitza tasques d'auxiliar de conversa dins el grup i en moments d'atenció individualitzada.

Departament d'Orientació Psicopedagògica

Format per 4 professionals dels àmbits de la psicologia, logopèdia i pedagogia, ofereix orientació educativa i intervenció psicopedagògica i logopèdica a docents, famílies i alumnes.

Serveis

26,75€



Projecte TAC

Sistemes i serveis relacionats amb les tecnologies per a l'aprenentatge i el coneixement (Xarxa WiFi, intranet de l'escola "IpseTIC", PDI, tauletes i manteniment informàtic).



Manteniment de les instal·lacions i subministres

Contractació de personal de manteniment, despeses associades a la prestació de serveis i altres despeses de gestió i reprografia.

Sortides

46,75€*



Sortides i activitats extraordinàries dins l'horari lectiu.

*3 únics pagaments (octubre, febrer i maig) Convivències no incloses en la quota de sortides.

Espai Migdia*

169,50€ / 5 dies

11,95€ / tiquet diari



Inclou la contractació de tot el personal de cuina i monitoratge, a més de les despeses directes i indirectes per a poder prestar el servei.

*Preu calculat en base als dies lectius del curs (cost diari x dies lectius / 10 mesos lectius).

Acollida

Horari matí: 8:00 a 8:55 hores.

30 min/dia: 26€

Horari tarda: 17:00 a 18:30 hores.

Tiquet diari 30 min: 2,30€

Total rebut mensual*

*Sortides i espai migdia no inclosos

154,25€