



# Educació secundària obligatòria

## Quotes curs 2021-2022

### Ensenyament reglat

0€



#### Concert educatiu

Matèries curriculars cobertes pel concert del Departament d'Educació de la Generalitat de Catalunya.

### Complementàries

45€



#### "Sisena hora"

Matèries complementàries, no cobertes pel concert del Departament d'Educació, que permeten ampliar l'oferta educativa de l'escola i millorar-ne el seu projecte educatiu.

### Aportació a la Fundació Vicenç Salvà\*

88,50€

\*L'aportació a la Fundació té caràcter voluntari, però és del tot imprescindible per al bon funcionament de tots els serveis que inclou.

#### Personal d'administració i serveis

Contractació de personal de consergeria, administració i neteja, imprescindibles per a un bon funcionament de l'escola.

#### Programa AIESEC

Participació en el programa AIESEC, format per joves europeus que impulsen programes formatius relacionats amb els Objectius de Desenvolupament Sostenible de l'agenda 2030

#### Mesures d'atenció a la diversitat

Hores de docència no cobertes pel concert del Departament d'Educació que permeten assegurar espais de docència compartida, docents de suport i atenció individualitzada als alumnes.

#### Departament d'Orientació Psicopedagògica

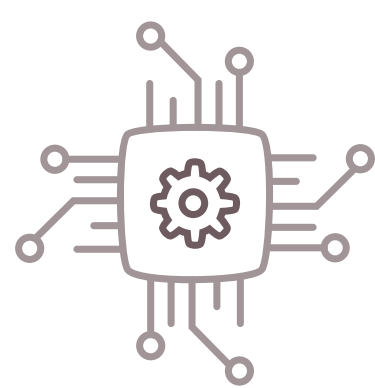
Format per 4 professionals dels àmbits de la psicologia, logopèdia i pedagogia, ofereix orientació educativa i intervenció psicopedagògica a docents, famílies i alumnes.

#### Desdoblaments de grup

Contractació d'un equivalent a tres jornades completes de docència per a la organització de desdoblaments, que redueixin la ràtio d'alumnes per aula i afavoreixin la personalització de l'aprenentatge dels alumnes

### Serveis

37,25€



#### Projecte TAC

Sistemes i serveis relacionats amb les tecnologies per a l'aprenentatge i el coneixement (Xarxa WiFi, intranet de l'escola "IpseTIC", PDI, aules mòbil d'informàtica i manteniment informàtic).

\*Chromebook personal inclòs.



#### Manteniment de les instal·lacions i subministres

Contractació de personal de manteniment, despeses associades a la prestació de serveis i altres despeses de gestió i reprografia.

### Sortides

39€\*



Sortides i activitats extraordinàries dins l'horari lectiu.

\*3 únics pagaments (octubre, febrer i maig) Convivències no incloses en la quota de sortides.

### Espai Migdia\*

169,50€ / 5 dies

135,75€ / 4 dies

11,95€ / tiquet diari



Inclou la contractació de tot el personal de cuina i monitoratge, a més de les despeses directes i indirectes per a poder prestar el servei.

\*Preu calculat en base als dies lectius del curs (cost diari x dies lectius / 10 mesos lectius).

### Total rebut mensual\*

\*Sortides i espai migdia no inclosos

170,75€